

## ご自宅での生活を “ともに”支える訪問看護

急に具合が悪く  
なった時に相談したい

住み慣れた自宅に  
住み続けたい

家族に負担を  
かけたくない

自宅で転んだら  
どうしよう



### 当ステーションの特徴

- 1 24時間365日体制なので  
夜間や休日の緊急時も安心！
- 2 理学療法士・作業療法士による  
ご自宅でのリハビリテーション
- 3 専門的なケアとアドバイスで  
ご家族の心身の不安を軽減
- 4 定期的なフットケアで足の  
トラブルを予防



住所

〒140-0015  
東京都品川区西大井6-9-3  
ウィラロトンダ1階

TEL

03-6686-4611

FAX

03-6837-7343

MAIL

info@tomonihoukan.com



WEB



LINE

ともに生きる  
ともにあるく  
ともに支える



ともに訪問看護  
ステーション

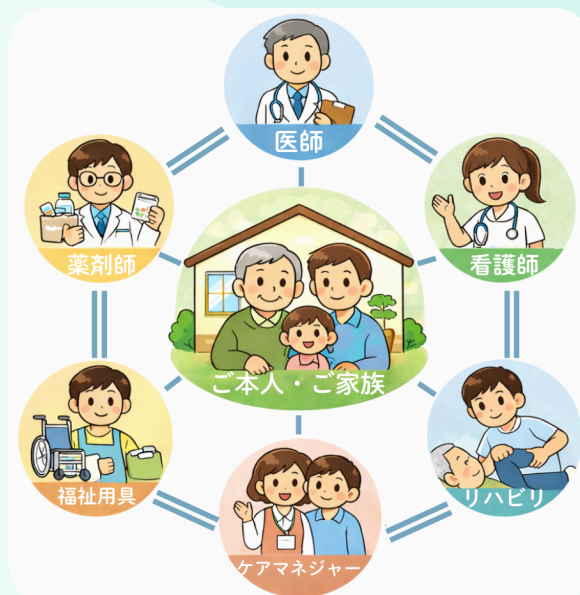
365日／24時間対応

対応エリア：品川区全域・大田区一部

## こんなことはありませんか？

- ✓ 転びそうで不安
- ✓ お風呂が怖い
- ✓ 足の爪が切れない
- ✓ 薬の管理が大変

ご自宅でのお困りごとを  
“ともに”考えます



## ご利用の流れ

「介護保険」を使ってサービスを受ける場合

ご本人・ご家族様

▼相談

ケアマネジャー

▼依頼

かかりつけ医

▼指示書

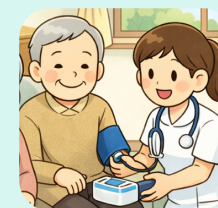
当ステーション

訪問

## 対象となる方

要介護・要支援または  
特定疾患と認定された方

## サービス紹介



### 健康状態や病状の 観察・相談

- ★ 血圧・体温・脈拍などの測定
- ★ 病状の観察・異常の早期発見

### 医療機器の 管理・処置

- ★ 点滴やカテーテルなどの  
医療処置
- ★ 在宅酸素、人工呼吸器  
などの管理

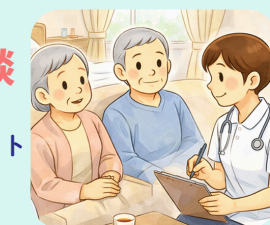


### 療養上のお世話

- ★ 身体の清拭や入浴介助
- ★ 食事、排泄などの介助・指導

### 医療・介護の相談

- ★ ご家族の状況に配慮した  
介護指導、精神的サポート
- ★ 認知症介護や事故防止の  
アドバイス



### ターミナルケア

- ★ 痛みのコントロール、心の  
ケア
- ★ 最期までご自宅で 過ごして  
頂くためのサポート

### リハビリテーション

- ★ 身体機能向上（立つ・歩く・  
階段等）
- ★ 日常生活動作（食事・洗濯・  
排泄など）
- ★ 福祉用具・改修のアドバイス



些細なことでも  
お気軽にご相談ください